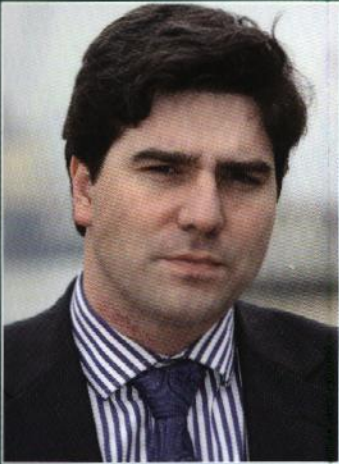


CANTABRIA ECONOMICA

NUMERO 180

MARZO 2008

PRECIO: 2,75 EUROS



El Puerto aspira a duplicar los tráficos en tres años

La fábrica de paneles solares irá en Mataporquera

La frontera para los camiones empezará en Treto

PATROCINADORES INTERNACIONALES, OFERTAS DE COMPRA...

EL RACING SALTA DE DIVISION ECONOMICA



José Francisco Pernía, presidente del Racing



BERRIO SE QUEDA CON SANTAL

**Recursos humanos
A LA CAZA DEL
CIRLO BLANCO**

Sodercan y Camargo plantearán proyectos conjuntos

El consejero delegado y director general de Sodercan, Salvador Blanco, y el alcalde de Camargo, Ángel Duque, han decidido estrechar la colaboración en el apoyo a los emprendedores y en el desarrollo de suelo industrial.

El máximo responsable de Sodercan, donde se han concentrado todas las empresas públicas de la Consejería de Industria (Sican, PCTCan, Emcanta, Idican, CTC y Genercan), explicó al regidor de Camargo la nueva visión de este grupo que ahora puede atender las necesidades de los empresarios y emprendedores cántabros desde un punto de vista integral (suelo, innovación, energía, mejora continua, etc).

Tras mostrar su satisfac-



El consejero delegado de Sodercan, Salvador Blanco, y el alcalde de Camargo, Ángel Duque, quieren impulsar suelo industrial en el municipio.

ción por la transformación que ha experimentado Sodercan, Ángel Duque planteó la posibilidad de poner en marcha un PSIR (proyecto singular de interés regional) para desarrollar suelo industrial en el municipio sin tener que esperar al Plan General.

Ambos acordaron que, cuando el Ayuntamiento tenga una bolsa de suelo suficiente, lo pondrá en conocimiento de Sodercan para que inicie los trámites con el fin de ponerlo en el mercado lo

antes posible.

Duque explicó a Salvador Blanco la filosofía que movió la construcción del Centro de Empresas y su decidida intención de reforzar la presencia en él de emprendedores reales con ideas innovadoras.

El consejero delegado de Sodercan, que formó parte del tribunal del primer Concurso de Ideas Empresariales celebrado en 1999 en el Centro de Empresas, respaldó esta filosofía emprendedora.

Análisis de las posibilidades de las energías renovables

Los biocombustibles y las energías solares y eólicas han sido los pilares sobre los que se ha desarrollado el curso 'Nuevas Tecnologías en Energías Renovables. Impacto de la Energía en el Medio Ambiente', organizado por el Grupo de Ingeniería y Tecnología Eléctrica de la Universidad de Cantabria y patrocinado por Sodercan. El rector, Federico Gutiérrez-Solana y el director general de Industria, Marcos Bergua, inauguraron el seminario.

El curso ha puesto de relieve la importancia de las energías renovables para garantizar la seguridad y la diversificación del suministro energético y para convertirse en uno de los motores de la economía de Cantabria. A lo largo de las intervenciones se ha destacado, además, que este tipo de industrias no son deslocalizables, respetan el medio ambiente, generan empleo y tienen garantizada la venta de toda su producción.

Los alumnos del máster de Edificación visitan el PCTCan

La directora general del Parque Científico y Tecnológico de Cantabria, Andrea Pérez, ha explicado el proyecto del Parque Científico y Tecnológico de Cantabria (PCTCan) a un grupo de cuarenta alumnos del Máster en Tecnología y Gestión de la Edificación de la Universidad de Cantabria, que dirige el profesor Luis Villegas. Andrea Pérez destacó la singularidad del Parque y su apuesta por la sostenibilidad en la construcción de los edificios.

El Parque Científico y Tecnológico es, para la nueva directora general, el motor de in-

novación de la economía de Cantabria y, en su opinión, debe concebirse como un espacio moderno y vanguardista: "Tenemos que ser muy exigentes con la calidad y la imagen de los edificios que se están construyendo en esta zona", dijo.

El Parque Científico y Tecnológico y la Universidad de Cantabria han llegado a un acuerdo para que estas visitas, que tienen un alto interés práctico, se puedan realizar todos los años.

Los alumnos del máster de Tecnología y Gestión de la Edificación de la UC, que se en-



El PCTCan tendrá una superficie útil de 237.000 m² y dará empleo a 2500 personas.

cuentra en su segunda promoción, tienen una edad media de 34 años y un perfil muy varia-

do, desde profesionales de las áreas de arquitectura a las de ingenierías civil e industrial.