



Curso de Especialización en Patología y Rehabilitación de la Edificación

Febrero 2011 a Junio 2011: Martes de 16:00 a 21:00

- Accesibilidad en la edificación: Tecnología.
- Patología y rehabilitación de la edificación: Metodología de los estudios.
- Rehabilitación de construcciones modernas.
- Rehabilitación de construcciones antiguas.



Coste: **1.000 €**
(POSIBILIDAD DE BECAS)





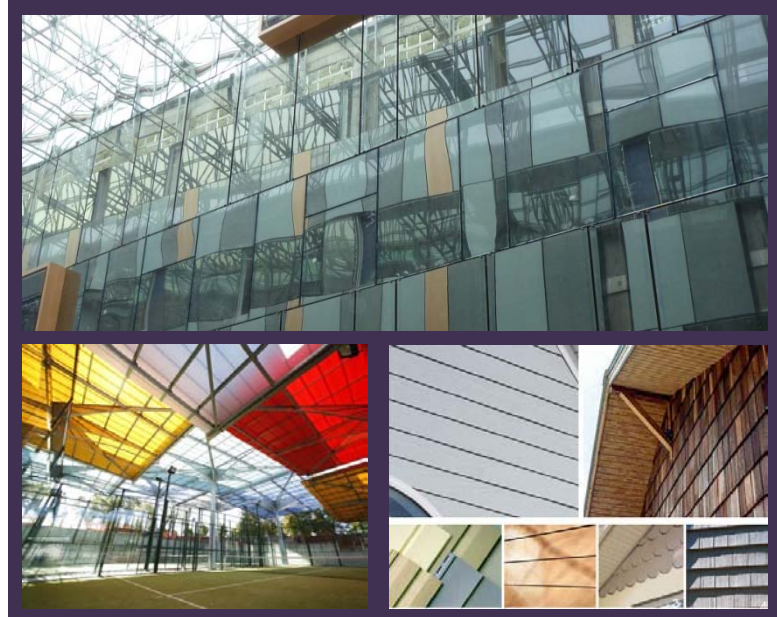
Curso de Especialización en Tecnología de Cerramientos

Febrero 2011 a Junio 2011: Martes de 16:00 a 21:00

- Cerramientos de fachadas y cubiertas.
- Particiones interiores y revestimientos.
- Condiciones térmicas y acústicas de los edificios.
- Impermeabilización de edificios.



Coste: **1.000 €**
(POSIBILIDAD DE BECAS)





Curso de Especialización en Gestión de la Ejecución del Proceso Edificatorio

Febrero 2011 a Junio 2011: Martes de 16:00 a 21:00

- Dirección integrada de proyectos: DIP.
- Planificación y control de la ejecución del proceso edificatorio.
- La consultoría en ingeniería como base de la ejecución de obras.
- Gestión de la calidad en la edificación.
- Seguridad y medio ambiente en la edificación.

Coste: **1.000 €**
(POSIBILIDAD DE BECAS)





Curso de Especialización en Tecnología de Estructuras de Edificación

Octubre 2010 a Febrero 2011: Martes de 16:00 a 21:00

- Geotecnia para proyectos y obras de edificación.
- Estructuras de hormigón
- Estructuras de fábrica.
- Estructuras de acero.
- Estructuras de madera.



Coste: **1.000 €**
(POSIBILIDAD DE BECAS)



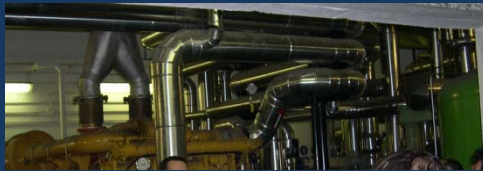
UC
UNIVERSIDAD
DE CANTABRIA

Universidad de Cantabria
GTED-UC
GRUPO DE TECNOLOGÍA DE LA EDIFICACIÓN

Curso de Especialización en Tecnología de Instalaciones de Edificación

Octubre 2010 a Febrero 2011: Martes de 16:00 a 21:00

- Inst.de climatización.
- Instalaciones eléctricas.
- Inst. de fontanería, saneamiento y protección contra incendios.
- Inst. de telecomunicaciones, transporte y control.



Coste: **1.000 €**
(POSIBILIDAD DE BECAS)





Curso de Especialización en Gestión Empresarial y Económica del Proceso Edificatorio

Octubre 2010 a Febrero 2011: Martes de 16:00 a 21:00

- Organización y gestión empresarial en la edificación.
- Entorno económico del negocio.
- Liderazgo y gestión de equipos en la edificación.
- Viabilidad urbanística y económica de una promoción inmobiliaria.



Coste: **1.000 €**
(POSIBILIDAD DE BECAS)

